

**D.1.1.b.14 NÁVRH - JZ POHLED**  
**M 1:75**

### NÁVRH - JIHOZÁPADNÍ POHLED

**POZNÁMKA:**

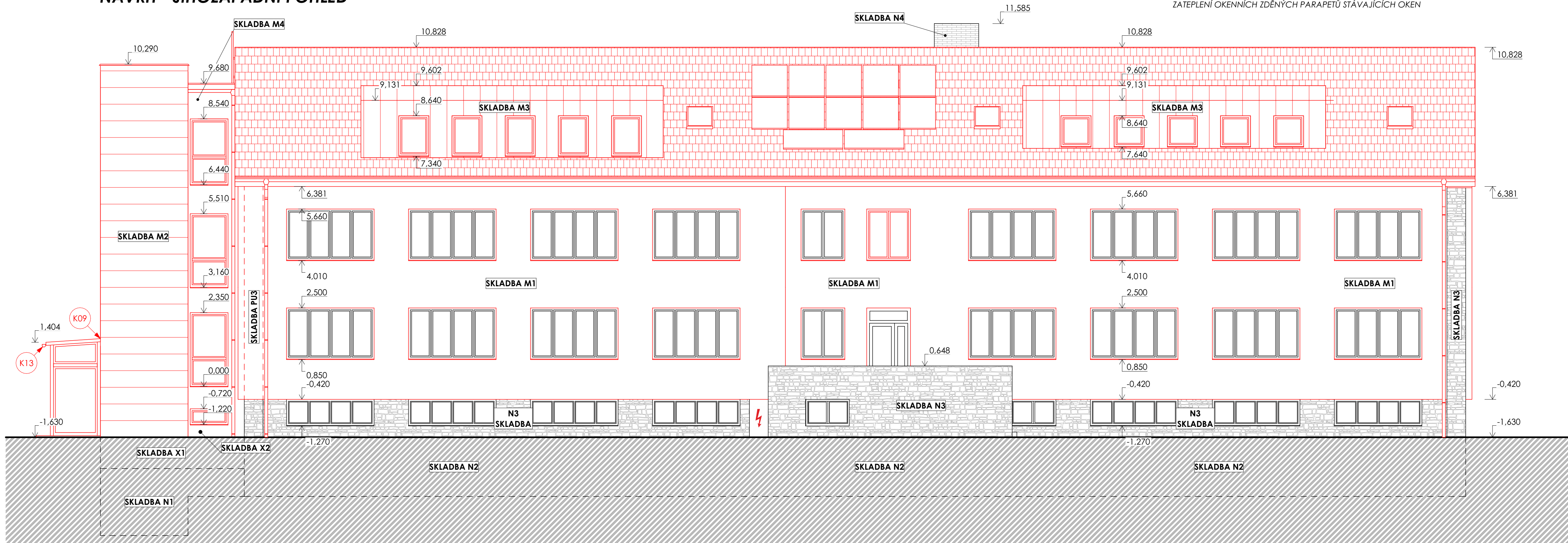
ZATEPLNÍ PO OBVODU STÁVAJÍCH OKEN BUDE PROVEDENO DLE NÁSLEDUJÍCÍCH SKLADEB !

SKLADBA PU1

## ZATEPLENÍ OKENNÍCH ŠPALET STÁVAJÍCÍCH OKEN

**SKLADBA PU2**

## ZATEPLENÍ OKENNÍCH ZDĚNÝCH PARAPETŮ STÁVAJÍCÍCH OKEN



## LEGENDA SKLADEB

- |            |  |
|------------|--|
| <b>N1</b>  | NEZATEPLENÉ NOVÉ SVISLÉ ZDIVO POD TERÉNUM (PŘÍSTAVBA VÝTAHU) KONSTRUKCÍ POD ÚROVNÍ TERÉNU                                    |
| <b>N2</b>  | NEZATEPLENÉ STÁVAJÍCÍ SVISLÉ ZDIVO POD TERÉNUM KONSTRUKCÍ POD ÚROVNÍ TERÉNU  |
| <b>N3</b>  | NEZATEPLENÉ STÁVAJÍCÍ SVISLÉ ZDIVO NAD TERÉNUM STÁVAJÍCÍ KAMENNÝ SOKL, KAMENNÉ PILÍŘE  |
| <b>X1</b>  | ZATEPLENÍ KONSTRUKCÍ POD ÚROVNÍ TERÉNU (PŘÍSTAVBA VÝTAHU)  |
| <b>X2</b>  | ZATEPLENÍ KONSTRUKCÍ V PLOŠE DOTČENÉ ODSTŘÍKEM SRÁŽKOVÉ VODY (SOKLOVÁ ČÁST VÝTAHU)   |
| <b>X3</b>  | ZATEPLENÍ KONSTRUKCÍ V PLOŠE DOTČENÉ ODSTŘÍKEM SRÁŽKOVÉ VODY<br>(STĚNA PŘILÉHAJÍCÍ K PLOCHÉ STŘEŠE DO v. 400 mm NAD STŘECHU) |
| <b>M1</b>  | KONTAKTNÍ ZATEPLOVACÍ SYSTÉM MINERAL TL. 200 mm  |
| <b>M2</b>  | FASÁDNÍ SYSTÉM - OCELOVÝ OBKLAD HORIZONTÁLNÍ LAMELY  |
| <b>M3</b>  | FASÁDNÍ SYSTÉM - OCELOVÝ OBKLAD VERTIKÁLNÍ LAMELY  |
| <b>M4</b>  | KONTAKTNÍ ZATEPLOVACÍ SYSTÉM MINERAL TL. 200 mm  |
| <b>PU1</b> | ZATEPLENÍ OKENNÍCH ŠPALET STÁVAJÍCÍCH OKEN   |
| <b>PU2</b> | ZATEPLENÍ OKENNÍCH ZDĚNÝCH PARAPETŮ STÁVAJÍCÍCH OKEN   |
| <b>PU3</b> | ZATEPLENÍ KAMENNÝCH PILASTRŮ   |
| <b>O1</b>  | VNĚJŠÍ OBKLAD - PODBÍTÍ KROVU  |

### LEGENDA ZAKRESLOVÁNÍ

- NOVÉ KONSTRUKCE
  
 BOURANÉ KONSTRUKCE
  
 STÁVAJÍCÍ KONSTRUKCE

Souřadnicový systém : S-Jtsk

Výškový systém : Bpv

- +0,000 je stanovena na úrovni vstupního podlaží

<div>ING. MICHAL ZLATUŠKA ARCH</div> <div>Žerotínova 357 Jaroměřice n. Rok. 675 51 IČO 64336824 DIČ CZ690304566 ČKA 03038 tel. 568441100 603218487 e-mail m.zlatuska@quick.cz</div>			
Zodpovědný projektant: ing. Michal Zlatuška arch		Stupeň PD: DPS	
Číslo autorizace: ČKA 03038		Datum: Červen 2024	
Vypracoval: ing. Patrik Sobotka		CAD: ARCHICAD	
Číslo autorizace: -		Pare: -	
<div>Dětský domov Jemnice - Hlavní pracoviště, ulice Třešňová - úspory energií</div>			
Oddíl: D.1.1 - Architektonicko-stavební řešení			
Investor: Kraj Vysočina, Žižkova 57/1882, 586 01 Jihlava		Měřítko: 1:75	
Místo stavby: Třešňová 748, Jemnice, par. č. 1469/1		Formát: 945/297 mm	
Obsah: NÁVRH - JZ POHLED		Zakázkové číslo: -	
Kraj: Vysočina		Část dokumentace: D.1.1.b.14	
Zástupce investora: Ing. Jan Kalina			